

Genève, le 13.12.2011

O:\UPCI\VIGIGERME\PROCEDURES\REVISION PROCEDURE2012\MCJ

**PROCEDURE à suivre pour le traitement de tous les dispositifs médicaux réutilisables  
en cas de maladie Creutzfeld-Jakob (MCJ)**

Tableau 1 : Rappel : **pour tous les patients asymptomatiques**

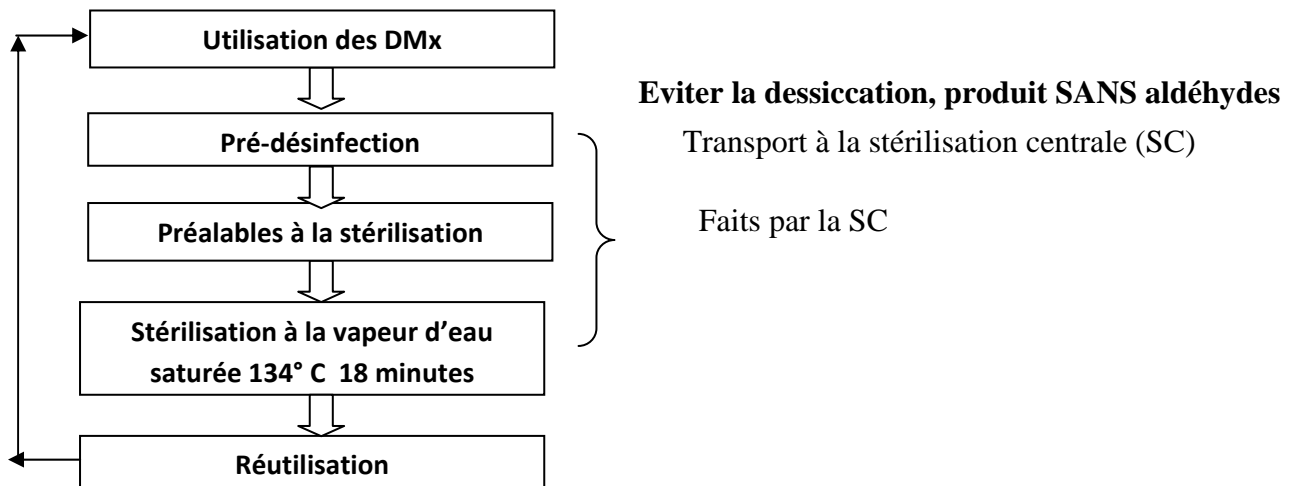


Tableau 2 : **Pour tous les patients « liste MCJ alerte ». Sur DPI : **PRION+****

- Anamnèse médicale OBLIGATOIRE**
- Anamnèse MCJ négative**
- Noter le résultat dans les notes de suite DPI**

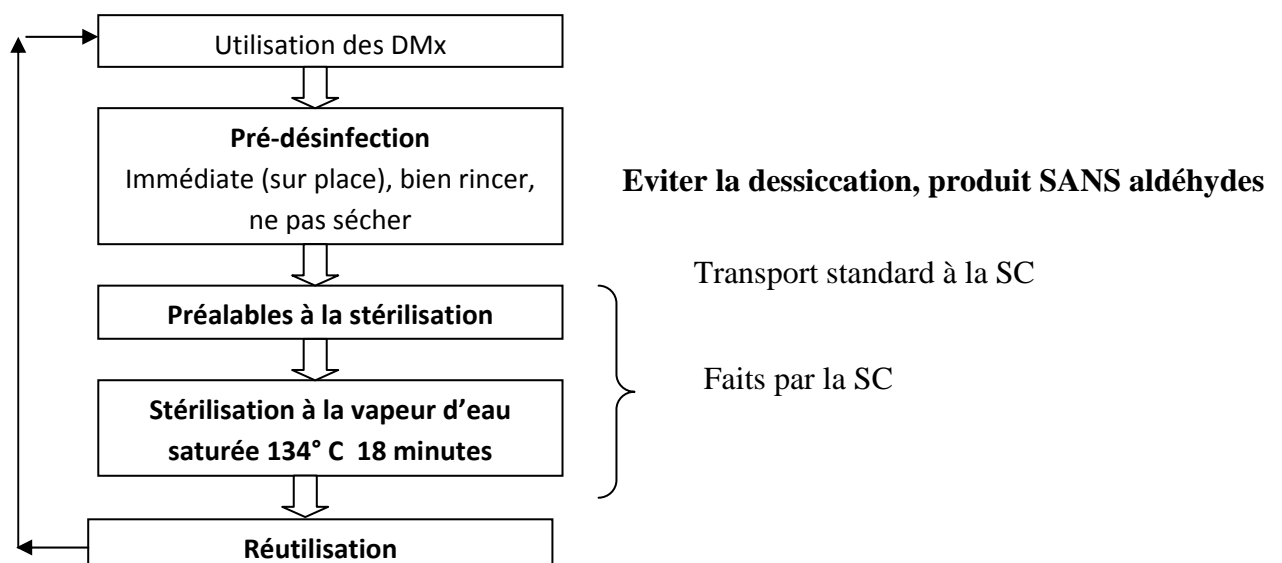
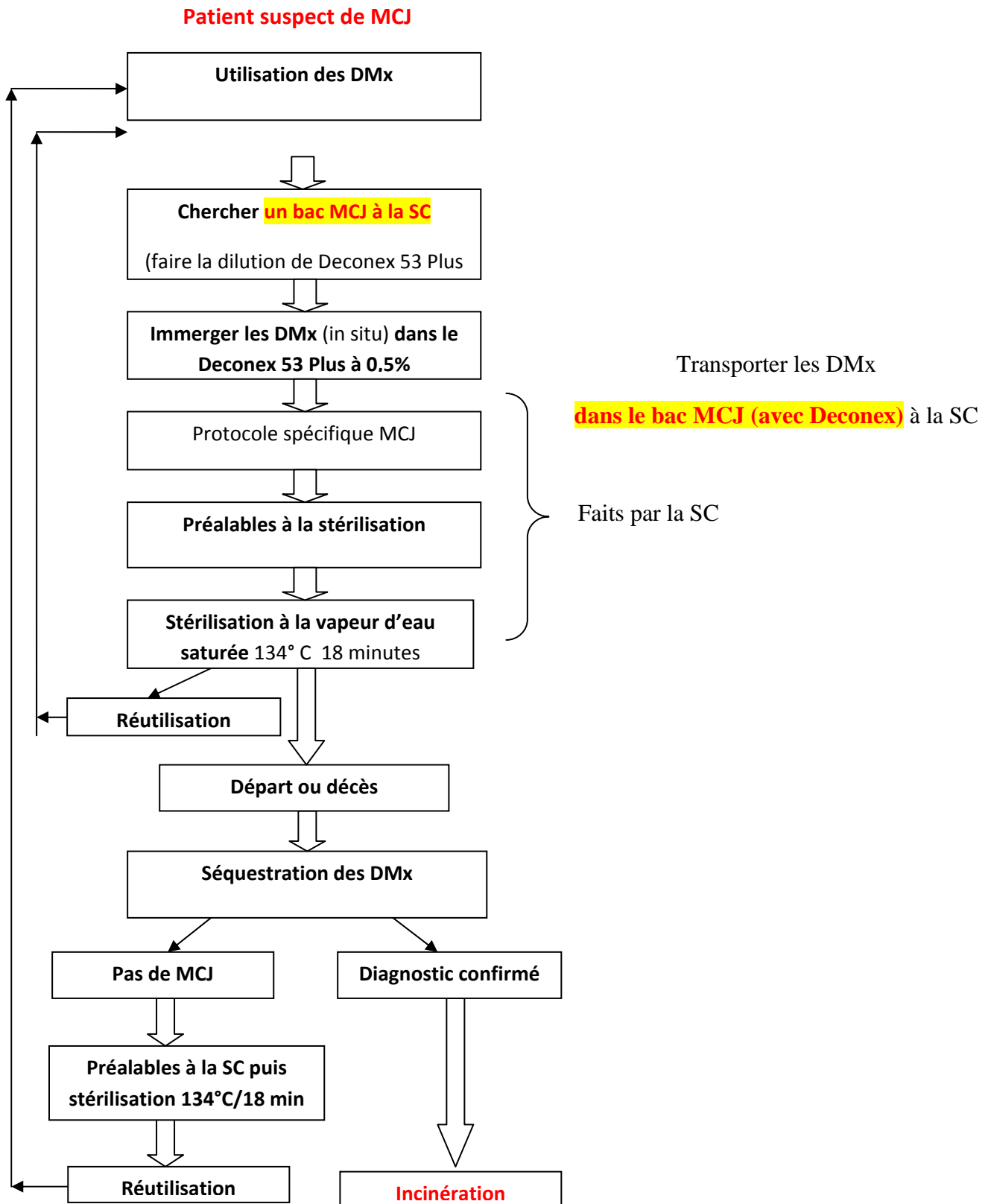


Tableau 3 : Pour le patient suspecté de MCJ car **anamnèse médicale positive**.

Les DMx doivent, dans la mesure du possible, être à **usage unique\***

\*à jeter dans la filière jaune et les métalliques dans le sharpsafe® (ces 2 filières sont incinérées à >800°C)



## Protocole de traitement MCJ des DMx dans les unités de soins Patient suspecté de MCJ

1. L'unité de soins doit avertir la stérilisation centrale, n° bips 0795531063 / 31063 et aller chercher dans les locaux de la stérilisation un bac spécifique identifié « MCJ ».

**Aucun autre bac ne doit être utilisé pour ces DMx**

2. Faire une dilution de Deconex 53 plus à 0,5 % dans le bac « MCJ » (la quantité sera juste suffisante pour couvrir les DMx).
3. Immerger les DMx tels quels dans la dilution et remplir les creux (ne pas démonter, ouvrir, etc.).
4. Fermer le bac et l'apporter à la stérilisation centrale (bâtiment Opéra, local 5-A-201) accompagné d'une feuille de transit dûment remplie (inscrire « suspicion MCJ »).

**Attention : le temps de trempage ne doit pas dépasser 48 heures. L'arrivée à la S.C. doit se faire avant ce laps de temps.**

**Aucun traitement spécifique ne doit être effectué par les unités de soins**

Les DMx à usage unique sont à jeter dans un bac pour incinération et/ou dans le Sharpsafe®

### Produits et matériel

- Le produit de la dilution aux HUG est le Deconex 53 plus à 0,5 %.
- Les bacs d'immersion et de transport pour les DMx concernés par la MCJ sont des bacs spécifiques marqués MCJ. Ils se trouvent à la stérilisation, local 5-A-201 du bâtiment Opéra.
- Les produits nécessaires à l'exécution du protocole spécifique MCJ se trouvent uniquement à la stérilisation centrale et relèvent de leur responsabilité.
- Les dispositifs doivent être accompagnés de la feuille de « transit » avec la remarque « patient suspecté de MCJ ». Cette inscription est très importante pour la S.C afin de déterminer si les DMx seront réutilisés par le même patient et/ou postérieurement séquestrés en attente de confirmation du diagnostic.